

# Add.Mate ヴィラフォートサークル 取扱説明書

室内用

犬用 サークル

この説明書は大切に保管してください。

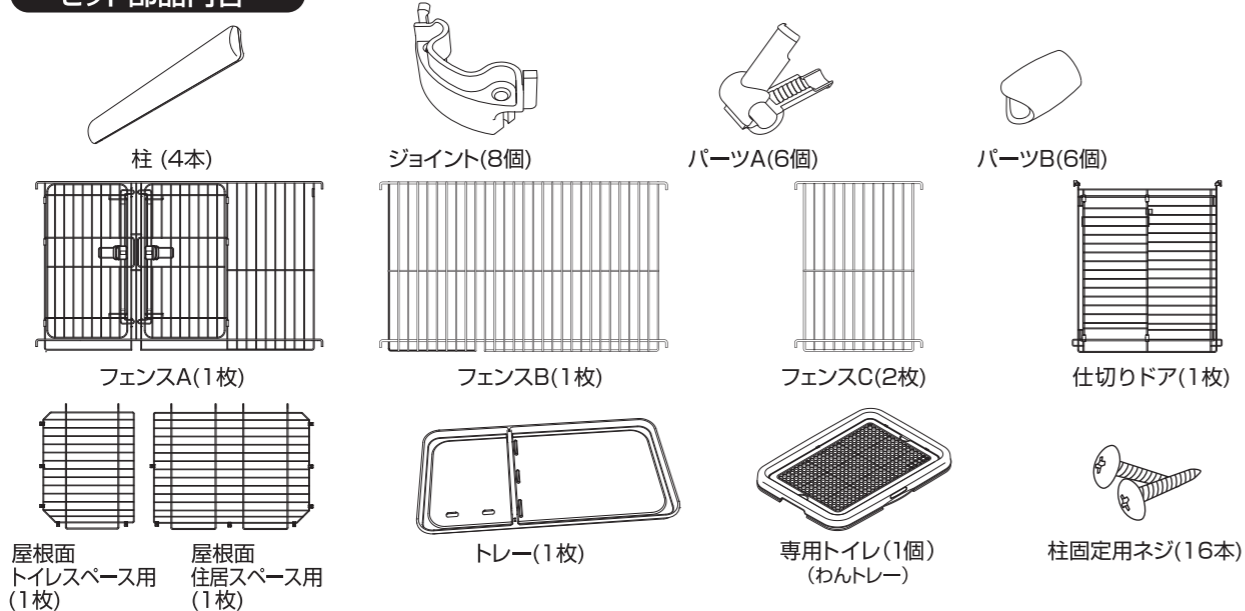
安全にご使用いただくために必ずお読みください。



- 本品は犬用です。犬以外には使用しないでください。
- 本品は室内用です。屋外では使用しないでください。
- 人やペットが破片等を誤飲しないように注意してください。万一、誤飲した場合は各医師に相談してください。
- 幼児・子供には絶対に使用させないでください。
- 空袋は幼児・子供・ペットがおもちゃにしないように注意してください。
- 組立て時には幼児・子供・ペットを近付けないでください。また家具・家財等にキズがつかないように注意してください。
- 飼い主の目の届く範囲で使用してください。
- 使用前に破損箇所がないかを必ず確認してください。
- 破損や事故の原因となりますので、開閉時には十分注意してください。
- 屋根面からの犬の出し入れはしないでください。
- 本品に犬鎖等でペットをケイ留しないでください。
- 犬がかまないように注意してください。
- 破損の原因となりますので、かみぐせのある犬には使用しないでください。
- 屋根面の開閉や脱着の際には、サークルの中から犬を出して行ってください。
- 本品の上に物を置かないでください。
- 犬が本品を押し倒すような行動をとった場合は、直ちに使用を中止してください。
- 本品の中に犬やトイレ等を入れたまま移動させないでください。
- 床面の材質等によっては、スベリ止めが色移りしたり、キズ・跡等が残る場合がありますので注意してください。
- カビ・サビ等の原因となりますので尿や水等でぬれないよう注意してください。
- 倒れやすい物や破損しやすい物のそばで使用しないでください。
- 火気や水気のそばでの使用や保管はしないでください。
- 幼児・子供・ペットのふれない所に保管してください。

## セット部品内容

※開封時に全ての部品があるか、必ずご確認ください。



## お手入れ・保管方法

- いつも清潔に保ってください。フェンスが汚れた場合は乾いた布等でふき取り、トレイは水を含ませた布等でふき取ってください。
- ベンジン・シンナー・アルコール等は使用しないでください。
- 直射日光・高温多湿の場所をさけて保管してください。

## 組立てサイズ

外 寸：約幅131.0×高さ71.0×奥行66.0(cm)  
内 寸：約幅123.5×高さ70.0×奥行59.0(cm)  
住居スペース：約幅 80.5×奥行59.0(cm)  
トイレスペース：約幅 43.0×奥行59.0(cm)

## 案 内

- ★愛犬の性格・性質等をご理解のうえ、お選びください。
- ★商品の仕様は予告なく変更する場合があります。
- ★廃棄する場合は、各自治体の指示に従ってください。
- ★品質管理には万全を期しておりますが、お気づきの点がありましたらお客様相談室までお問合せください。

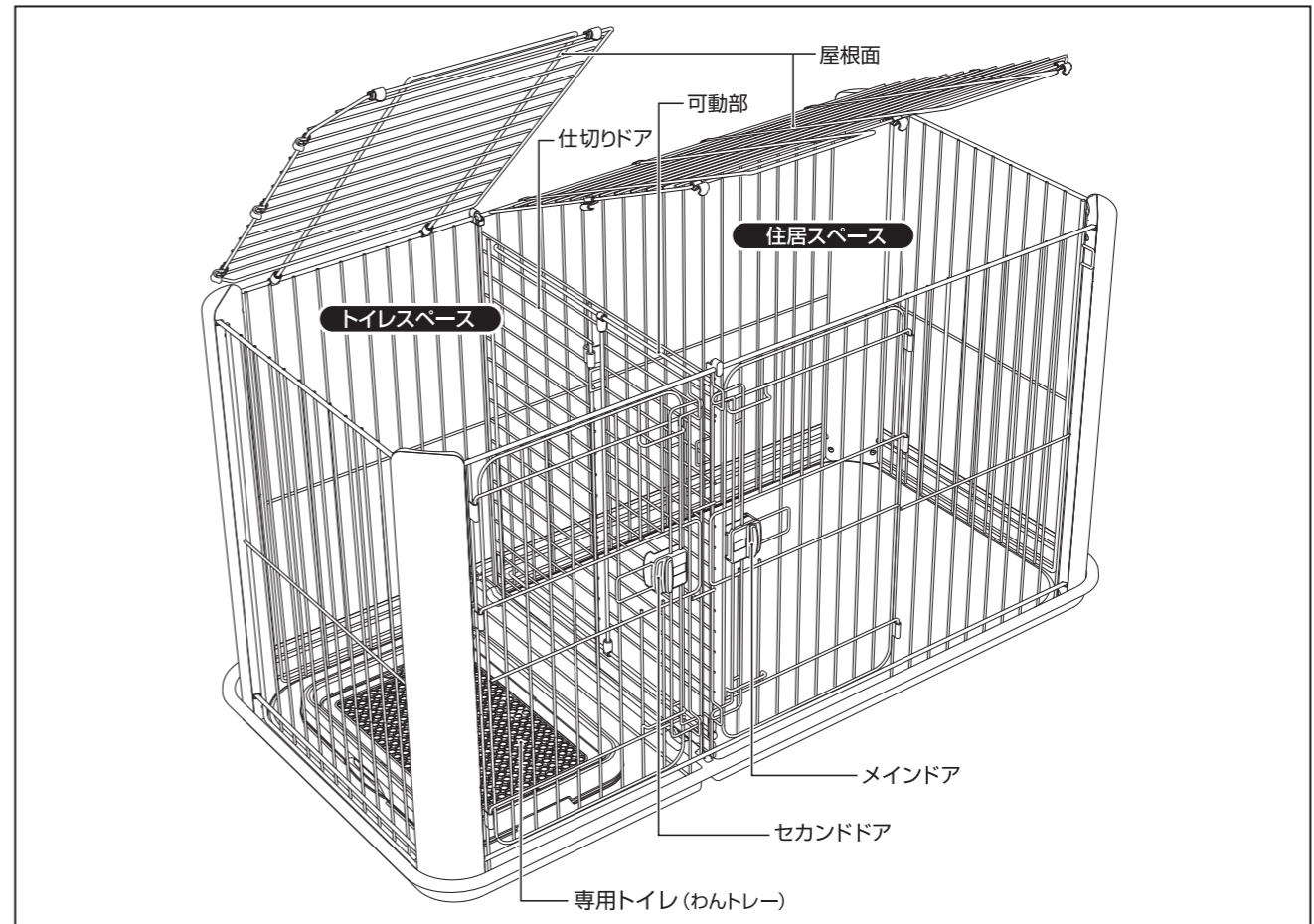
## 材 質

柱 部：ABS樹脂  
ト レ ー：ABS樹脂  
ロ ッ ク 部：ABS樹脂  
フェ ン ス：鉄  
ジョイント：ポリプロピレン

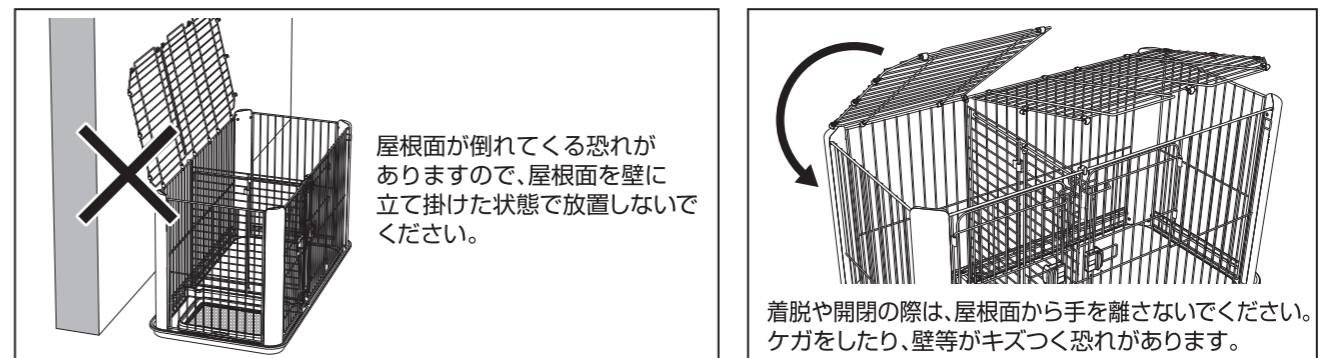
販売者 株式会社 ペティオ

東京本社 〒105-0014 東京都港区芝1-10-11 コスモ金杉ビル4F  
お客様相談室 受付時間：祝日を除く月～金曜日  
☎0120-133-077 AM9:00～12:00/PM1:00～5:00  
http://www.addmate.com

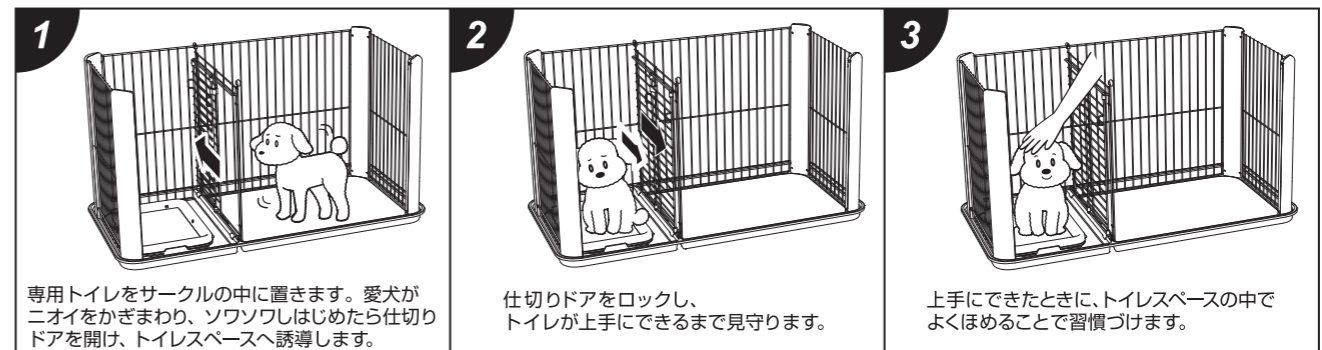
MADE IN MALAYSIA R10



屋根面の注意事項 ⚠ 犬をサークルの中に入れたままでの着脱・開閉はしないでください。⚠ 着脱・開閉時には、ツメや指に注意してください。



## トイレのしつけ方



# ①フェンスの組立て・取外し方法

※組立て時にはプラスドライバーを用意してください。  
 ※床面の材質等によっては、スベリ止めが色移りしたり、キズ・跡等が残る場合がありますので、シート等を敷いて設置することをおすすめします。

※ケガや破損の恐れがありますので、2人以上で行ってください。※広い場所を必要としますので、スペースを確保してください。※平らな場所で行ってください。※キズがつかないように床にシート等を敷いて行ってください。

**1**

ジョイント

フェンスB

フェンスC

フェンスBとフェンスCをジョイントで固定してください。  
 ※フェンス・ジョイントには向きがありますので注意してください。

フェンス横断面

外側 内側

ジョイント上面図

外側 内側

フック

※フックが上向きになるように取付けてください。  
 ※穴の奥までしっかり差し込みジョイントのフックがフェンスにかかっていることを確認してください。

**2**

ネジ

柱をAとBのパーツに分けてください。

内側に“UP”と表示されている方を上にして、B・Aの順に取付けます。AとBがパチンと音が鳴るまでしっかりとはめ込み、ネジで4ヶ所を固定してください。

※柱の取外しや、はめ込みを行う際は、ツメや指に注意してください。

**3**

同様の手順で、残りの面を組立て、しっかりと固定してください。

**チェック!**

柱の中央に隙間がないか確認してください。  
 隙間がある場合はパチンと音がなるまではめ込んでください。

※ゆがみの原因となりますので組立ての際はフェンスに体重がかからないように注意してください。

※ドアを閉じた状態で作業を行ってください。

**4**

フェンスB

フェンスA

フェンスBを4面それぞれ固定した後、全てのネジがしっかり固定されているか確認し、トレーの上に載せてください。  
 ※フェンスA・フェンスBが溝の間に入るように載せてください。

**5**

仕切りドアを取付けてください。斜めにならないように、必ずまっすぐになる位置で、はめ込んでください。

**取付け位置**

フェンスA

取りつけパーツ

フェンスB

フェンスA

仕切りドア

縦線

図のように、ラベルのついた縦線の上にはめ込んでください。  
**チェック!** 取付けパーツが正確に縦線の上にはめ込まれていない場合、ズレて倒れる危険があります。

**6**

① 固定パーツ

縦線

縦線

※仕切りドアの固定パーツの溝をフェンスA・フェンスBの縦線の上に奥までしっかりとめ込むように取付けてください。

仕切りドア

※仕切りドアが溝に入るように入れてください。  
 ※仕切りドアがトレーに垂直に入るようにしてください。

溝

トレー断面

90°

セカンドドア

セカンドドアを開き、付属の専用トイレを入れてください。  
 ※指を挟まないように注意してください。

## 各部使用方法

メインドア・セカンドドアの開閉方法 ▲ツメや指に注意してください。

仕切りドア可動部のロック方法 ▲ツメや指に注意してください。

ロック部拡大

ドアを開けたまま固定する場合…(メインドアのみ)

つまみをスライドさせ、上部ロック部に差し込むことで固定できます。

つまみ

つまみをスライドさせると上下のロックが外れます。  
 ※ドアを閉める時は、上下ともに固定されているか確認してください。

開口サイズ 25.5cm

ドアロック

ロック部

図のようにドアロックを回転させることで、ロックができます。  
 (開閉どちらの状態でもロックができます。)  
 ※ドアをしっかりと固定できているか確認してください。  
 ※ドアが完全に開いた(閉じた)状態ではロックできません。