

マットタオル付床ずれ予防ベッド

小型犬用

犬用 ベッド

この説明書は大切に
保管してください。

安全にご使用いただくために必ずお読みください。

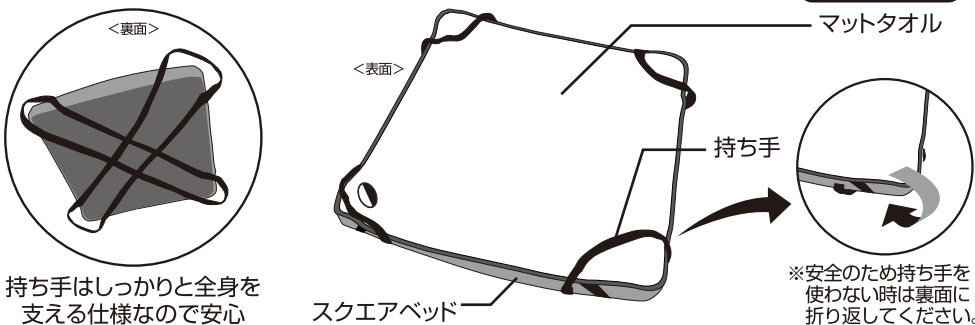
注意

- 本品は犬用です。適応体重以外の犬には使用しないでください。
- 本品は室内用です。屋外では使用しないでください。
- 人やペットが破片等を誤飲しないように注意してください。
万一、誤飲した場合は各医師に相談してください。
- 空袋は幼児・子供・ペットがおもちゃにしないように注意してください。
- 幼児・子供が上に乗って遊ばないように注意してください。
- 幼児・子供には使用させないでください。
- 使用前に破損箇所がないかを必ず確認してください。破損がある場合は、使用を中止してください。
- 犬の健康状態を確認のうえ、使用してください。
- 万一、異常が見られた場合は直ちに使用を中止し、獣医師に相談してください。
- 事故防止のため、移動の際には必ず大人2人以上で行ってください。また、高い位置での移動や長時間の移動はしないでください。
- 本品は、ベッドがかんだり引っかく等すると、破損します。
- 犬が嫌がる場合は、無理に使用しないでください。
- 火気や水気のそばでの使用や保管はしないでください。
- 幼児・子供・ペットのふれない所に保管してください。

商品特長

- ・寝返りさせやすい広々スクエアタイプ
- ・室内の移動や寝返り補助に便利な持ち手付
- ・取外し簡単、手洗い可能なマットタオル付なので、いつも清潔
- ・コットンパイル生地のマットタオルなので肌ざわり抜群
- ・通気性・体圧分散・形状安定・底冷え防止・弾力性に優れたウレタン2層構造

抗菌
アンモニア
消臭
肌にやさしい素材



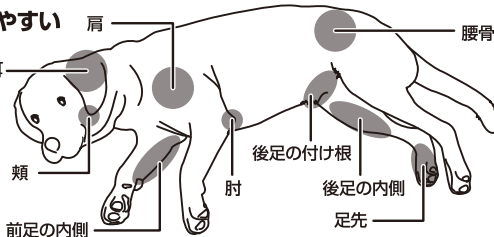
持ち手はしっかりと全身を支える仕様なので安心

スクエアベッド

※安全のため持ち手を使わない時は裏面に折り返してください。

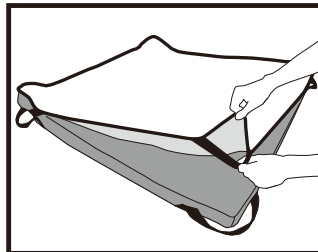
長く寝ている状態が続くと、体重のかけやすい部分や肌と肌がすれるところに負担がかかりやすくなります。特に肘や頭部・肩・腰・足の内側は注意が必要です。

圧迫されやすいところ



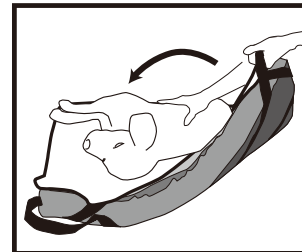
使用方法

マットタオルの付け方



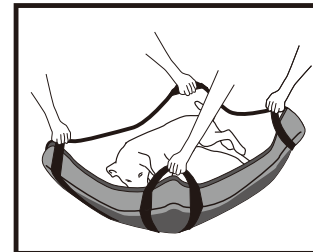
マットタオルを敷く場合はゴムバンドで四隅をしっかりと固定してください。
※事故防止のため、マットタオルのみで持ち上げないでください。

寝返り補助の仕方



持ち手をしっかりと握り、ゆっくりと持ち上げ、寝返りさせてください。
※必要に応じて2~3時間毎に寝返りさせてください。

室内の移動の仕方



大人2人以上で持ち手をしっかりと握り、ゆっくりと持ち上げます。下に降ろす場合もゆっくりと行ってください。
※必ず愛犬が安定した姿勢でベッドに乗っていることを確認してから持ち上げてください。

お手入れ・保管方法

- ノミ・ダニ・カビ等が発生しないようにいつも清潔に保ってください。
- マットタオル・ベッドカバーを洗濯する場合は、品質表示マークに従ってください。
洗濯後は形を整えて陰干しし、十分に乾燥させてから使用してください。
- 芯材が汚れた場合は、水で薄めた中性洗剤を含ませた布等を固くしぼってふき取ってください。
- 漂白剤・ベンジン・シンナー・アルコール等は使用しないでください。
- 洗濯により色落ちする場合がありますので、他のものとは一緒にしないでください。
- 長期間使用しない場合は、型くずれしないように注意して保管してください。
- 直射日光・高温多湿の場所をさけて保管してください。

案内

- ★ウレタンフォームは、蛍光灯や直射日光等の環境条件により変色することがありますが、品質には問題ありません。
- ★縫製品のため、若干寸法が異なる場合があります。
- ★愛犬の性格・性質等をご理解のうえ、お選びください。
- ★商品の仕様は予告なく変更する場合があります。
- ★廃棄する場合は、各自治体の指示に従ってください。
- ★品質管理には万全を期しておりますが、お気づきの点がありましたらお客様相談室までお問合せください。

品質表示

＜マットタオル＞	＜ベッド本体＞
生地/コットン	表地/ポリエステル
パイピング/コットン	裏地/ポリエステル
バンド/ポリエステル	芯材/ウレタンフォーム
	テープ/ポリプロピレン

販売者 株式会社 ペティオ

東京本社 〒105-0014 東京都港区芝1-10-11 コスモ金杉ビル4F

お客様相談室 受付時間: 祝日を除く月~金曜日
☎0120-133-035 AM9:00~12:00/PM1:00~5:00

http://www.petio.com



MADE IN CHINA