

床ずれ予防サポーター 小

犬用 サポーター この説明書は大切に保管してください。

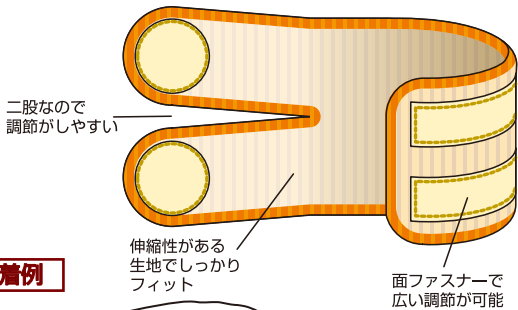
安全にご使用いただくために必ずお読みください。

注意

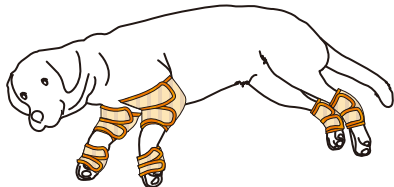
●本品は犬用です。犬以外には使用しないでください。●人やペットが破片等を誤飲しないように注意してください。万一、誤飲した場合は各医師に相談してください。●空袋は幼児・子供・ペットがおもちゃにしないように注意してください。●幼児・子供には使用させないでください。●使用前に破損箇所がないかを必ず確認してください。●傷みが目立ち始めたら新しい製品に買い替えてください。●犬の健康状態を確認のうえ、使用してください。●万一異常が見られた場合は直ちに使用を中止し、獣医師に相談してください。●本品は指が2~3本入る程度に装着し、しまり過ぎていないか、たえず点検してください。●使用部位にキズ・炎症・床ずれ・骨折等がある場合は、使用しないでください。●長時間の使用はさけてください。●本品を犬がかんだり、引っかいたりしないように注意してください。●かみグセのある犬には使用しないでください。●犬が嫌がる場合は、無理に使用しないでください。●火気や水気のそばでの使用や保管はしないでください。●幼児・子供・ペットのふれない所に保管してください。

商品特長 ※詳しい使用方法については内面をごらんください。

・犬の関節に合せ、**サイズを自由に調節可能**



装着例



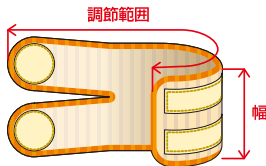
冷えやすい
足先の保温に

肌がすれる・圧迫されやすい
関節の保護に

商品サイズ表

サイズ	幅	調節範囲
小	7	9~13
中	9	11~16
大	12	14~20

※ご購入の際は必ず実測のうえ(cm)お選びください。



案内

- ★商品の仕様は予告なく変更する場合があります。
- ★愛犬の性格・性質等をご理解のうえ、お選びください。
- ★品質管理には万全を期しておりますが、お気づきの点がありましたらお客様相談室までお問合せください。

品質表示
コットン・ポリウレタン



商品コード：W23573
商品名：老犬介護用
床ずれ予防サポーター 小

販売者 株式会社 ペティオ

東京本社 〒105-0014 東京都港区芝1-10-11 コスモ金杉ビル4F

お客様相談室 受付時間：祝日を除く月~金曜日
☎0120-133-035 AM9:00~12:00/PM1:00~5:00

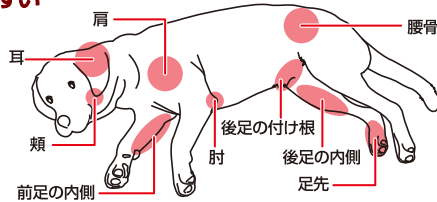
<http://www.petio.com>

MADE IN CHINA

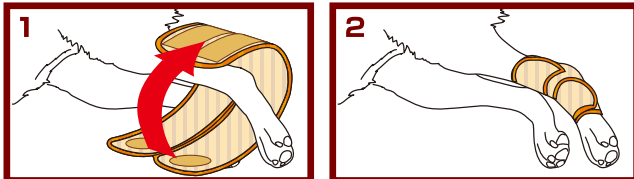
R10

長く寝ている状態が続くと、体重のかけやすい部分や肌と肌がすれるところに負担がかけやすくなります。特に肘や頭部・肩・腰・足の内側は注意が必要です。

圧迫されやすいところ



装着方法



圧迫されやすそうな関節部分等に巻き、サイズを調節してください。

※キズ・炎症・床ずれ・骨折等がある場合は、使用しないでください。

二股に分かれている生地を引っ張り、面ファスナーでしっかりと留めてください。

※指が2~3本入る程度が目安です。

※愛犬の毛を巻き込まないように注意してください。

※しまり過ぎていないか、たえず点検してください。

お手入れ・保管方法

- 使用後はいつも清潔に保ってください。
- 洗濯により色落ちする場合がありますので、他のものと一緒にしないでください。
- 洗濯機や乾燥機は使用しないでください。
- 汚れ等が気になる場合は、中性洗剤で軽く手洗いしてください。
- 漂白剤・ベンジン・シンナー・アルコール等は使用しないでください。
- 洗濯後はすぐに形を整えて陰干しし、完全に乾燥させてください。
- 直射日光・高温多湿の場所をさけて保管してください。



4 903588 235733