

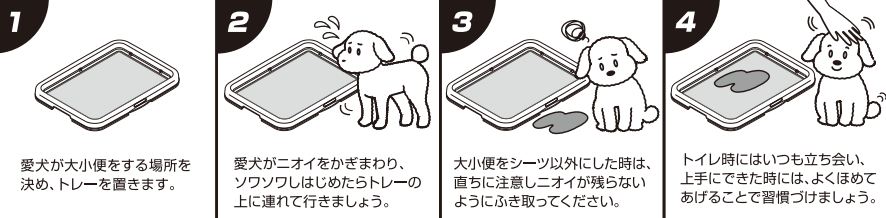
安全にご使用いただくために必ずお読みください。



注意

- 本品は犬用です。犬以外には使用しないでください。
- 本品は、ペティオ「ドッグトイレ」専用です。
- 人やペットが破片等を誤飲しないように注意してください。  
万一、誤飲した場合は各医師に相談してください。
- 空袋は幼児・子供・ペットがおもちゃにしないように注意してください。
- トイレを移動させる場合は底トレーを持ち上げてください。本品やフレームを持つと外れる恐れがあります。
- 本品がしっかり固定されていることを確認してから使用してください。
- 人がトレーに乗ったり、座ったりしないでください。
- 犬がかまないように注意してください。
- 破損の原因となりますので、かみぐせのある犬には使用しないでください。
- 破損した場合は直ちに使用を中止し、新しい製品に買い替えてください。
- 床面の材質等によっては、スベリ止めが色移りしたり、キズ・跡が残る場合がありますので注意してください。
- 火気のそばでの使用や保管はしないでください。
- 幼児・子供・ペットのふれない所に保管してください。

## トイレのしつけ方



1 愛犬が大小便をする場所を決め、トレーを置きます。

2 愛犬がニオイをかきまわり、ソワソフはじめたらトレーの上に連れて行きましょう。

3 大小便をシート以外にした時は、直ちに注意しニオイが残らないようにふき取ってください。

4 トイレ時にはいつも立ち会い、上手にできた時には、よくほめてあげることで習慣づけましょう。

## お手入れ・保管方法

- いつも清潔に保ってください。汚れた場合は、水で薄めた中性洗剤を含ませた布等を固くしぼってふき取ってください。タワシや磨き粉は使用しないでください。
- ベンジン・シンナー・アルコール等は使用しないでください。
- 直射日光・高温多湿の場所をさけて保管してください。



## 案内

- ★愛犬の性格・性質等をご理解のうえ、お選びください。
- ★商品の仕様は予告なく変更する場合があります。
- ★廃棄する場合は、各自治体の指示に従ってください。
- ★品質管理には万全を期しておりますが、お気づきの点がありましたらお客様相談室までお問合せください。

販売者 株式会社 ペティオ

東京本社 〒105-0014 東京都港区芝1-10-11 コスモ金杉ビル4F

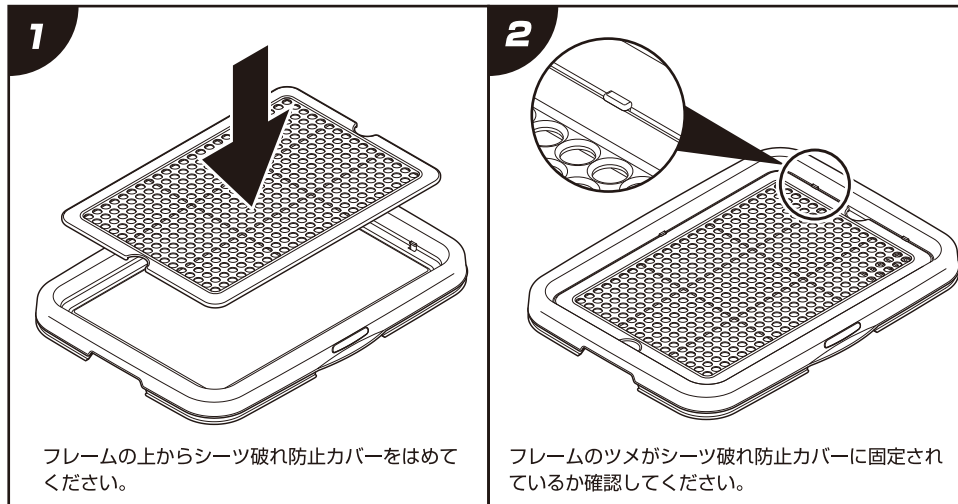
お客様相談室 受付時間：祝日を除く月～金曜日  
☎0120-133-035 AM9:00～12:00/PM1:00～5:00

<http://www.petio.com>

## 取付け方法

※使用する場合は、ペットシートを敷いてください。

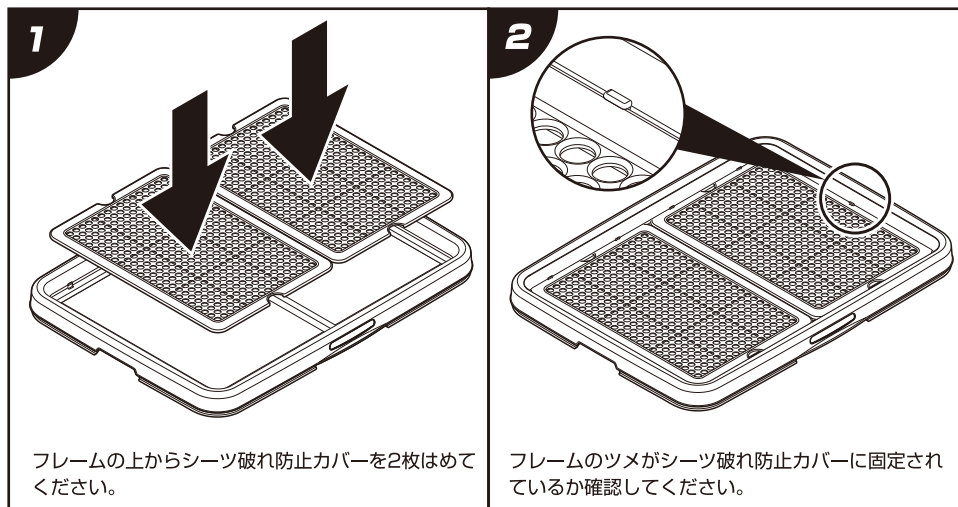
### レギュラーサイズ ドッグトイレに取付ける場合



1 フレームの上からシート破れ防止カバーをはめてください。

2 フレームのツメがシート破れ防止カバーに固定されているか確認してください。

### ワイドサイズ ドッグトイレに取付ける場合



1 フレームの上からシート破れ防止カバーを2枚はめてください。

2 フレームのツメがシート破れ防止カバーに固定されているか確認してください。